



PSB ■ ■ ■
**PARIS SCHOOL
OF BUSINESS** 

ACTING BEYOND KNOWLEDGE

ENQUÊTE D'INSERTION DES JEUNES DIPLÔMÉS PROMOTION 2016

ENQUÊTE RÉALISÉE EN FEVRIER 2017

ALEXANDRE EHRLACHER
*Leader Program Associate
Apple Inc.
Promotion 2015*

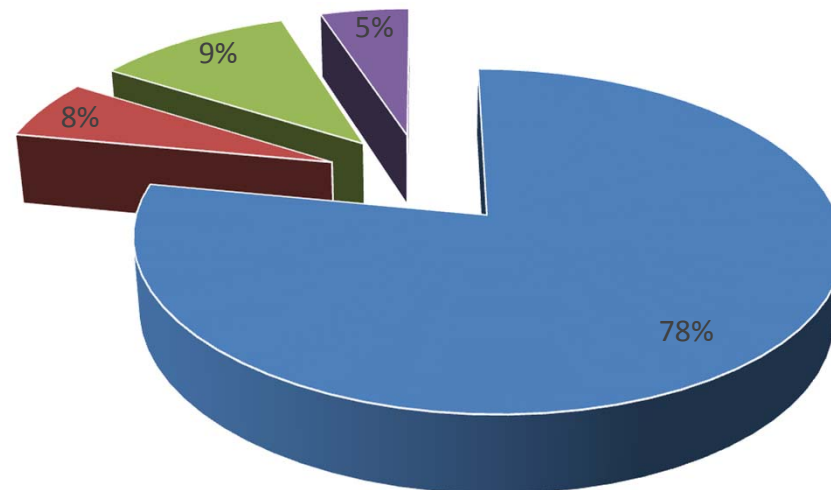


- 1. Situation actuelle**
- 2. Nature du contrat et VIE**
- 3. Statut / Localisation**
- 4. Secteurs d'activité**
- 5. Domaines d'activité**
- 6. Entreprises partenaires**
- 7. Rémunération / Durée de recherche d'emploi**
- 8. Témoignages**

SITUATION EN FEV 2017

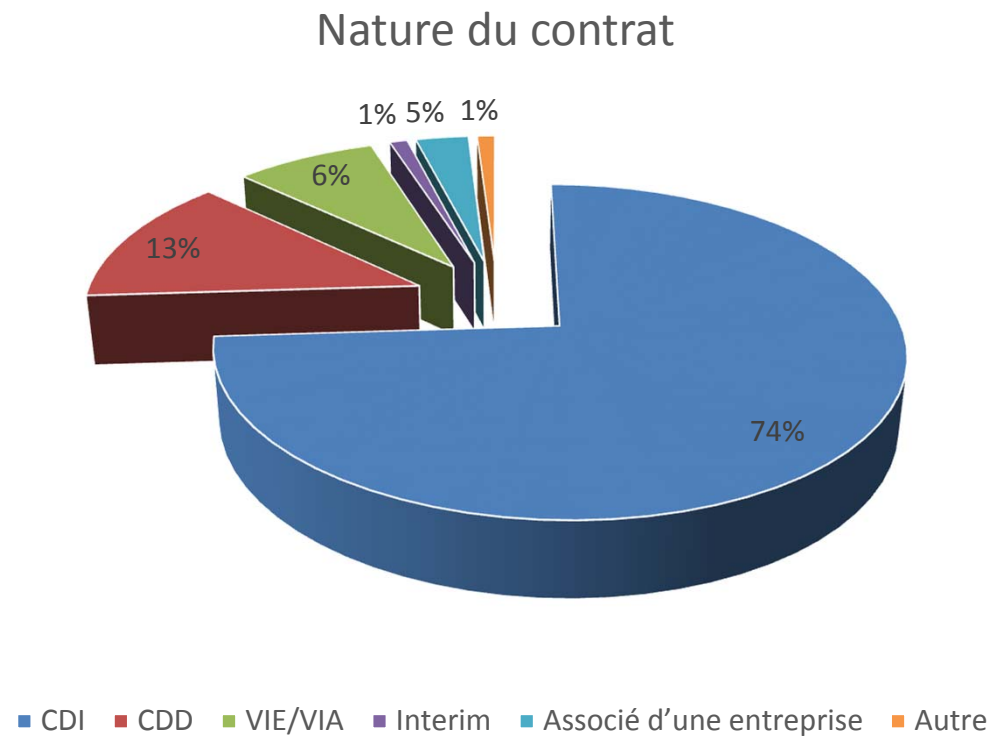
En Activité	78%
En recherche d'emploi	8%
En poursuite d'étude	9%
En création d'entreprise	5%

Situation des jeunes diplômés



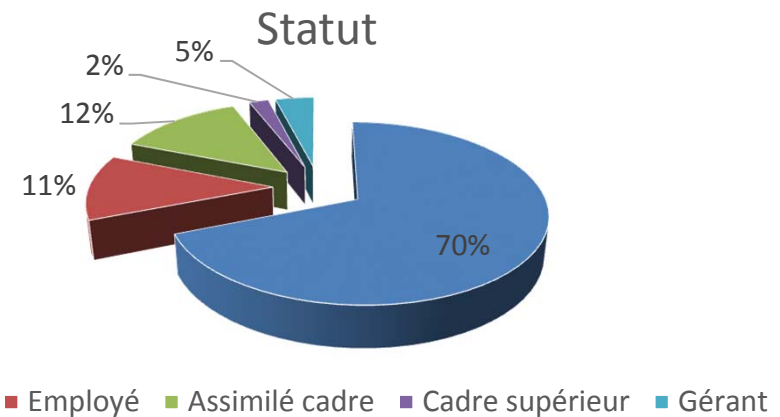
NATURE DU CONTRAT ET VIE

CDI	74%
CDD	13%
VIE	6%
Autre	1%
Interim	1%
Création d'entreprise	5%

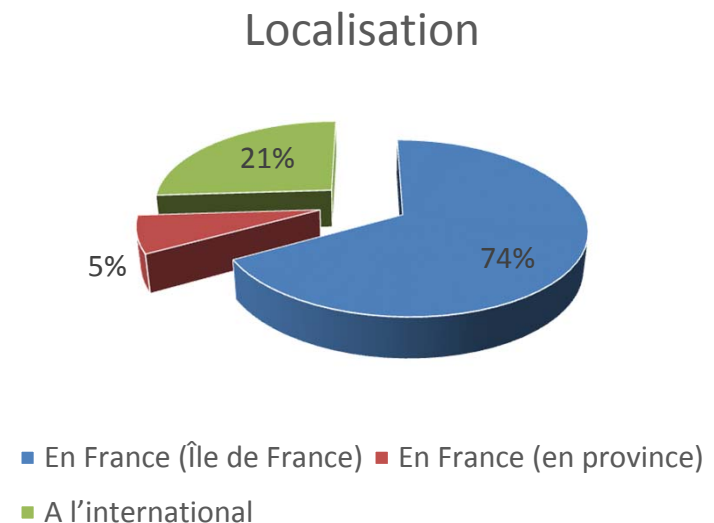


STATUT / LOCALISATION

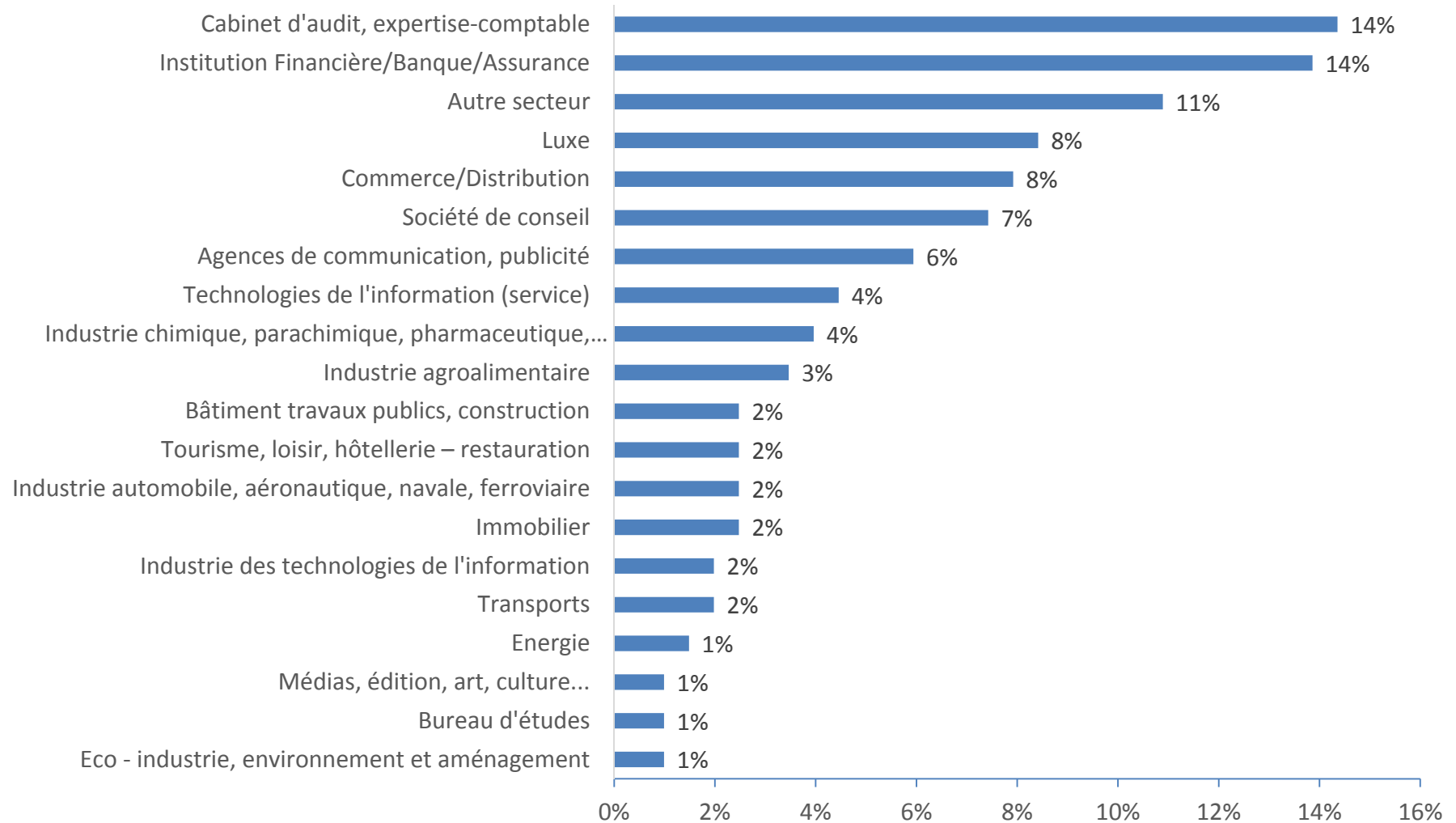
Cadre supérieur	2%
Cadre	70%
Assimilé Cadre	12%
Gérant	5%
Employé	11%



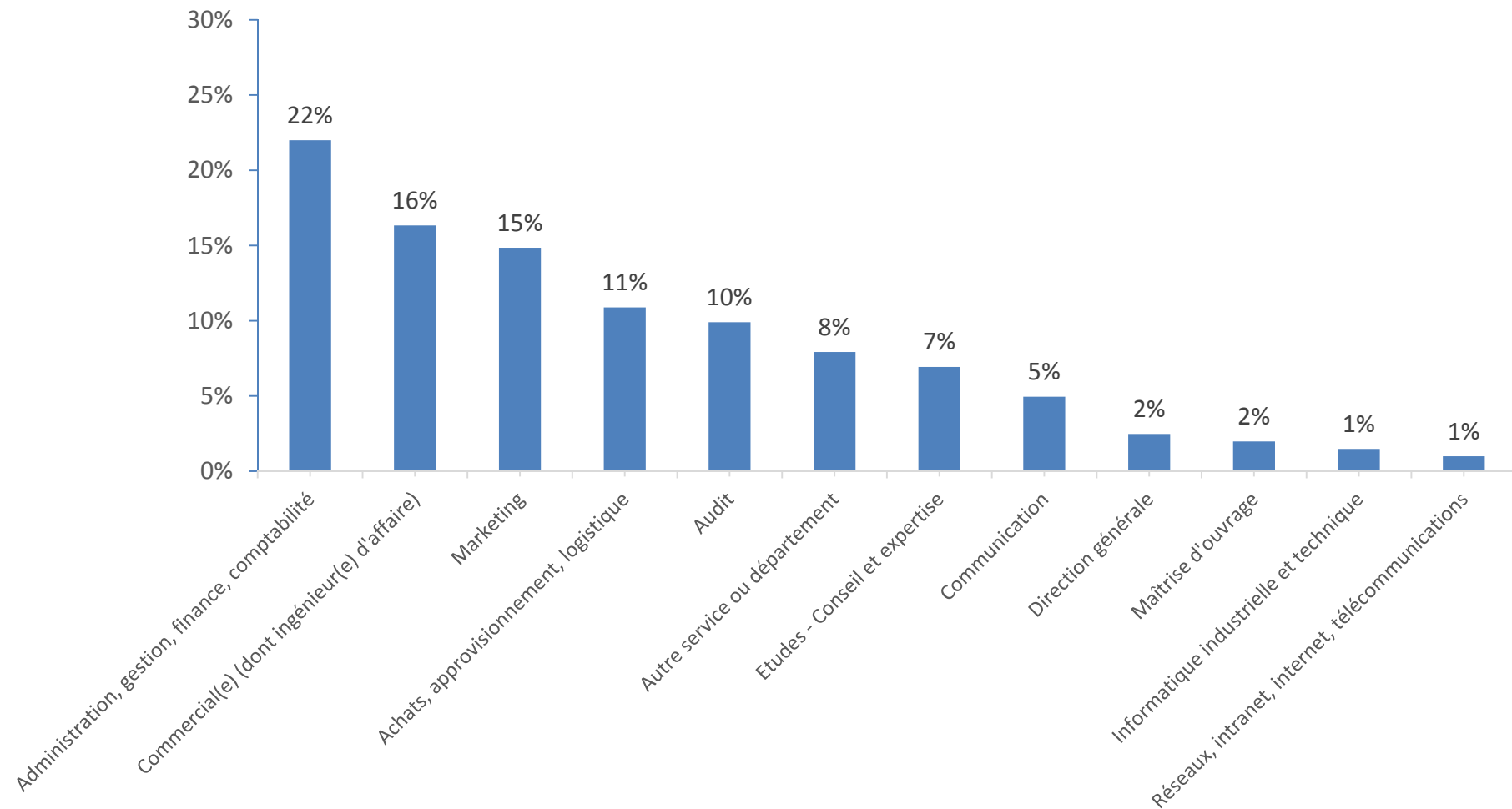
Île de France	74%
International	21%
France (province)	5%



SECTEURS D'ACTIVITE



DOMAINES D'ACTIVITE



ENTREPRISES PARTENAIRES

Entreprise	Nombre d'étudiants embauchés
PwC	8
Société Générale	7
Mazars	5
KPMG	4
HSBC	3
CSC	3
SOPRA STERIA	3
EY	3
LCL	2
Prisma media	2
EDF	2
BDO France Léger & associés	2
SANOFI	2
BNP Paribas	2
CARREFOUR	2



LA POSTE



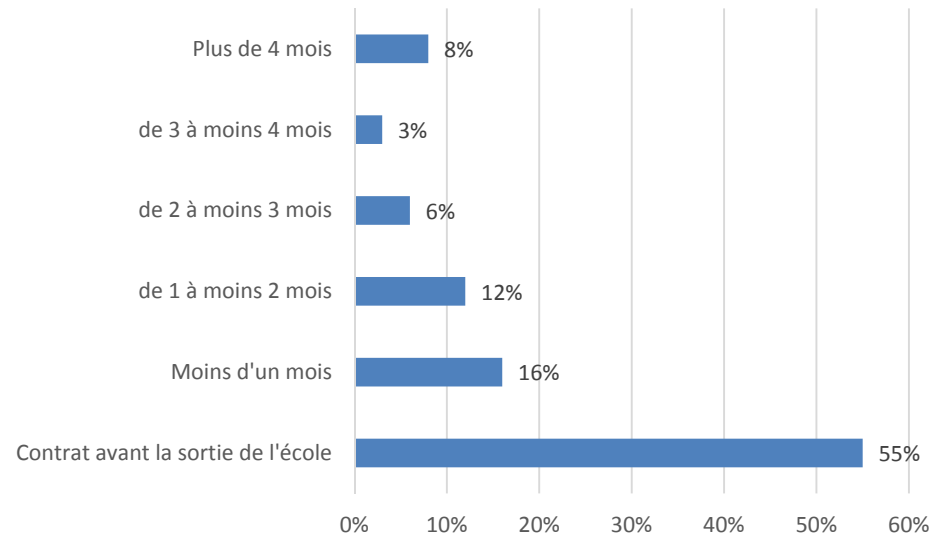
BNP PARIBAS



REMUNERATION ET DUREE DE RECHERCHE D'EMPLOI

Rémunération brut moyenne à l'étranger : 48 500€
Rémunération brut moyenne en France : 37 500€

Contrat avant la sortie de l'école	55%
Moins d'un mois	16%
de 1 à moins 2 mois	12%
de 2 à moins 3 mois	6%
de 3 à moins 4 mois	3%
Plus de 4 mois	8%



TEMOIGNAGES DE DIPLOMES

“



JOANNA POTIER

Promotion 2016

Contrôleur de gestion siège de la Branche Service-Courrier-Colis, Groupe La Poste Paris

J'ai intégré PSB dès l'obtention de mon Bac S Européen. J'ai suivi ma troisième année à l'étranger (à la Warwick Business School) où j'ai fait le choix d'intégrer le master MCG en alternance avec La Poste. Ce master est à mon sens celui qui propose l'éventail de compétences le plus large. Loin d'être cantonné aux seuls aspects chiffrés de l'entreprise, il s'attaque également aux problématiques de Stratégies d'entreprise, de Gestion de projet et de RH. Il s'agit donc d'un master riche qui offre aux diplômés un large choix d'emplois. J'occupe aujourd'hui la fonction de contrôleur de gestion au siège de la Branche Service-Courrier-Colis. J'ai évolué sur trois grands volets : l'optimisation des coûts immobiliers, le CG Industriel, et le Suivi des grands projets de la Branche.

”

“



NOLWENN STRUILLOU

Promotion 2016

Chargée de rémunération et avantages sociaux, Accor Hotels Paris, Montréal, Paris

Après un Bac S, j'ai choisi d'intégrer PSB Paris School of Business afin d'exercer un métier dans lequel les rapports humains ont une place centrale. J'ai commencé par un stage de 6 mois en recrutement. Puis, durant mon année de césure, j'ai choisi de me spécialiser dans la fonction Rémunération et Avantages Sociaux (Compensation & Benefits). C'est une fonction qui se situe à la croisée de mes compétences et de mes aspirations: utiliser les chiffres pour donner une dimension stratégique à la gestion des Ressources Humaines. C'est aussi ce qu'une formation généraliste dans une école comme PSB Paris School of Business permet d'apprendre à faire ! Aujourd'hui, je poursuis cette expérience comme chargée de rémunération et avantages sociaux chez Accor Hotels.

”

“



CHRISTOPHER ABDEBREIMAN

Promotion 2016

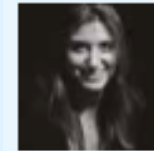
Auditeur Junior, PWC Luxembourg

Paris, Leicester, Paris, Luxembourg

Après un Bac S, j'ai choisi d'intégrer PSB Paris School of Business. Je suis parti suivre ma 3e année à l'Université de Leicester, en Angleterre, et j'ai effectué plusieurs stages. Durant mon année de césure, j'ai pu renforcer ma polyvalence et mon savoir-faire en faisant un premier stage en cabinet d'expertise-comptable puis un second en contrôle de gestion dans une SSII, SCC. Cette année de césure riche en expérience m'a permis de trouver une alternance pour le Master 2, en contrôle de gestion chez BASF, le leader mondial de la chimie. Enfin, grâce à ma formation au sein de PSB et mes multiples expériences, je viens d'intégrer PWC Luxembourg en tant qu'auditeur Junior.

”

“



MILENA MORSY

Promotion 2016

Assistante chef de projet CRM/ DATA chez Prisma Media Paris, Singapour, Paris

À la suite d'un Baccalauréat ES, j'ai intégré PSB Paris School of Business. Au cours de mon cursus j'ai accumulé les expériences : une année d'étude à la James Cook University de Singapour et un stage en tant que chef de projet événementiel au TROT - organisateur d'événements sportifs hippiques. Enfin, j'ai effectué mon alternance au sein du 1er groupe français de presse, Magazine Prisma Media au poste de chef de projet CRM/DATA, qui a débouché sur un CDI. PSB Paris School of Business m'aura permis de me développer professionnellement mais aussi de m'engager pleinement dans la vie associative, en développant un projet humanitaire au Sénégal dans les villages de lépreux. Les professeurs experts et passionnés, la volonté de l'école de permettre à chacun de partir à l'international me font me sentir privilégiée.

”

Emilie RAULET

Responsable relations extérieures PSB

e.raulet@psbedu.paris

01.53.36.44.28



ENQUÊTE D'INSERTION DES JEUNES DIPLÔMÉS

ENQUÊTE RÉALISÉE EN FEVRIER 2017